

MUSÉE D'ART ET D'HISTOIRE PAUL ELUARD

# CROIRE ET GUÉRIR



Programme  
Mai - décembre 2026



SAINT-DENIS  
PIERREFITTE





## SOMMAIRE

**4** **EXPOSITION TEMPORAIRE**  
*Croire et guérir. Et délivrez-nous du mal*

**8** **AUTOUR DES COLLECTIONS  
PERMANENTES**  
*Nuit des musées*  
*Ateliers en famille*  
*Événement*

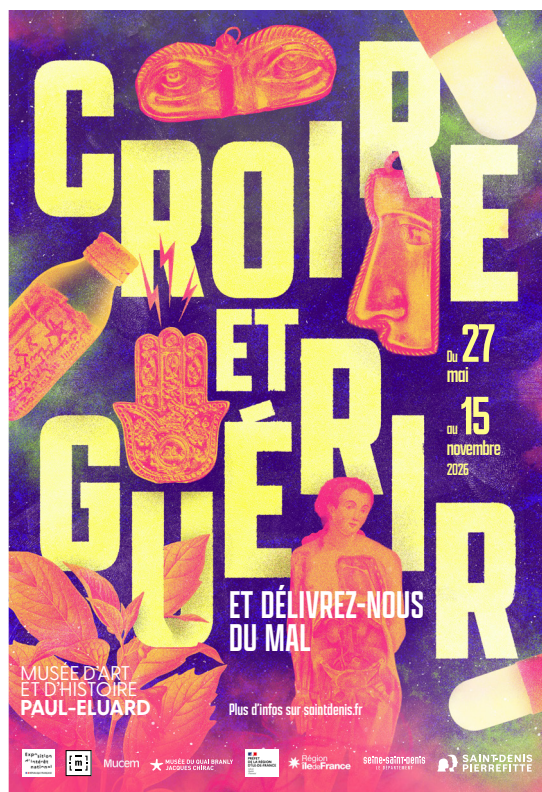
**12** **AGENDA**

# CROIRE ET GUÉRIR. ET DÉLIVREZ-NOUS DU MAL

Du 27 mai au 15 novembre 2026

L'exposition *Croire et guérir. Et délivrez-nous du mal* s'appuie sur un ensemble exceptionnel de 285 pièces provenant de l'ancien hôtel-Dieu et de l'apothicaire de Saint-Denis, conservées au musée. Elle propose une plongée dans l'histoire des pratiques de guérison, de leurs imaginaires et des savoirs qui les ont façonnées, du Moyen Âge jusqu'à aujourd'hui. En tirant parti de la singularité architecturale et spirituelle du lieu, l'exposition raconte à travers des exemples empruntés à de multiples cultures, le phénomène de guérison dans ses dimensions religieuses, magiques, médicales et scientifiques. Elle interroge les liens entre les nombreuses formes de croyances et les différents modes de soin présents dans nos sociétés contemporaines.

Cette exposition est reconnue d'intérêt national par le ministère de la Culture. Elle est conçue en partenariat avec le Mucem et le musée du quai Branly – Jacques Chirac.



Le catalogue d'exposition (Editions Loco), est en vente à la boutique du musée au prix de 38€.



## AUTOUR DE L'EXPOSITION

**Samedi 30 mai | 16h** (parcours possible avec le Festival de Saint-Denis)

**Dimanche 5 juillet | 14h30**

**Dimanche 2 août | 14h30**

**Dimanche 6 septembre | 14h30**

**Dimanche 15 novembre | 14h30 et 16h**

**Visites guidées de l'exposition**

**6€/4€ TR**

**Judi 28 mai | 19h30**

**Carte blanche à Saint-Denis LGBTQI+ et le cabaret Bad Biches**

Dans le cadre de la Quinzaine des fiertés, l'association Saint-Denis LGBTQI+ invite le cabaret Bad Biches pour une déambulation décalée au sein de l'exposition.

**Gratuit**

**Mercredi 3 juin**

**24<sup>e</sup> Journées Migrants**

Organisées chaque année par le service des Maladies infectieuses et tropicales de l'hôpital Avicenne de Bobigny, ces journées destinées aux professionnel·les de santé et aux curieux·ses interrogent l'amélioration de la prise en soin des personnes migrantes. En collaboration avec le musée, la thématique choisie pour 2026 est "croire et guérir".

**Gratuit**

**Samedi 6 juin | 18h-21h**

**Nuit blanche : Felices radices par Marie-Pierre Brébant et François Chaignaud**

Événement ! Le temps d'une soirée, la chapelle résonnera des chants de l'abbesse médiévale Hildegarde de Bingen, qui s'est aussi bien illustrée par ses dons de compositrice mystique que par sa connaissance des plantes médicinales. Cette expérience sensorielle est proposée par le chanteur, chorégraphe et danseur François Chaignaud, et par la musicienne Marie-Pierre Brébant. Elle associe chants et bandura (luth d'origine ukrainienne).

3 créneaux de 30 minutes : 18h, 19h et 20h.

**Gratuit**

**Dimanche 7 juin | 14h30**

**Judi 25 juin | 18h30**

**Visites guidées *Le jardin qui soigne***

Cette visite couple la découverte de l'exposition *Croire et guérir* et celle du nouveau jardin de plantes médicinales du musée. Inspiré des jardins monastiques, il présente plusieurs espèces aux vertus thérapeutiques comme soulager des douleurs, aider à la digestion ou encore stimuler le système immunitaire.

**6€/4€ TR**

**Dimanche 7 juin | 16h**

**Dimanche 5 juillet | 16h**

**Mercredi 29 juillet | 10h**



**Visites-ateliers *Les plantes magiques***

Dès l'Antiquité, les apothicaires utilisaient des plantes pour soigner les malades. Par la déambulation dans l'exposition et la découverte du nouveau jardin du musée, petit·es et grand·es explorent le pouvoir des plantes et l'évolution des médicaments depuis le Moyen Âge. La visite est suivie par la création d'un remède illustré.

À partir de 6 ans.

**6€/4€ TR**

**Jeudi 16 juillet | 10h**

**Dimanche 2 août | 16h**

**Dimanche 6 septembre | 16h**



**Visites-ateliers *Contes et légendes***

La pomme empoisonnée de Blanche-Neige existe-t-elle ? Une fleur peut-elle guérir toutes les blessures comme dans l'histoire de Raiponce ? Entre légendes, croyances et science, l'exposition est à explorer à la recherche d'objets et de rituels entre passé et présent. La visite est suivie par la fabrication d'un porte-bonheur de guérison.

À partir de 6 ans.

**6€/4€ TR**

**Samedi 19 et dimanche 20 septembre**

**Journées européennes du patrimoine**

Programmation dédiée à l'exposition (à venir).

**Gratuit**

**Jeudi 24 septembre | 18h**

**Ciné-débat *Entre transes et hypnose : une couvade en pays Dendi (2017)***

Après une visite de l'exposition, la soirée se poursuit par la projection du film documentaire réalisé par le Dr. Catherine Leloutre-Guibert. Tourné au Bénin, il montre des extraits de la couvade, rituel thérapeutique qui dure 7 à 10 jours et s'adresse à des personnes présentant des troubles psychiatriques. La projection se prolonge par un débat avec la réalisatrice et le Pr. Olivier Bouchaud (hôpital Avicenne).

**6€/4€ TR**

**Dimanche 4 octobre | 14h30 et 16h**

**Visites-sophrologie**



Inédit ! Le musée prend soin de ses visiteurs et visiteuses. La découverte de l'exposition est couplée à une initiation à la sophrologie, pour un moment de relaxation profonde et de regard renouvelé sur les collections et l'environnement. Le créneau de 16h est adapté aux enfants à partir de 8 ans.

**6€/4€ TR**

**Mercredi 28 octobre | 15h et 16h**

**Visites-ateliers *Le monde invisible* (spécial Halloween)**



Esprits, démons et minuscules créatures sont partout autour de nous ! À l'affût d'un coup de fatigue ou d'un éternuement, ils guettent... Heureusement, les remèdes et instruments qui protègent et guérissent (presque) comme par magie sont à découvrir dans l'exposition.

À partir de 10 ans.

**6€/4€ TR**

**Jeudi 29 octobre | 17h30 et 18h30**

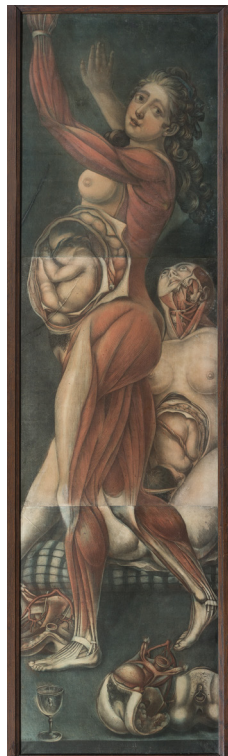


**Visites cauchemardesques *Croire, guérir et frissonner* (spécial Halloween)**

Une fois dans l'année, les personnes qui travaillent au musée se transforment ! Les portes grincent, les lumières clignotent et des ombres étranges font penser à des fantômes... Dans cette atmosphère inquiétante, si vous en avez le courage, venez visiter le musée guidé·es par les médiatrices qui semblent avoir perdu la tête !

À partir de 10 ans.

**6€/4€ TR**



De haut en bas et de gauche à droite : 1. Bocal d'yeux d'écrevisses, Droguier Menier, vers 1840, verre et métal. © Fonds de dotation pour la gestion et la valorisation du patrimoine pharmaceutique. 2. Ex-voto, métal. MNHH (photo Mucem, Virginie Louis). 3. Jacques-Fabien Gautier d'Agoty, *trois planches montées bout a bout, numérotées X à XII, montrant deux femmes enceintes partiellement écorchées*, s.d., gravure en couleur. (c) Bibliothèque de l'Académie nationale de médecine (photo Christian Baraja). 4. Dana Wyse, série *Jesus Had a Sister* Productions, 1996-2002 © Dana Wyse. 5. Cristiano Volk, série *Mélaina Cholé*, 2020, photographie © Collection particulière.

# NUIT DES MUSÉES

Samedi 23 mai 2026

Entrée et animations gratuites de 11h à 21h (réservation conseillée).

**14h30 et 16h30**

## Visites-ateliers *Qui est Denis ?*

Qui est saint Denis, ce personnage qui a donné son nom à une ville ? D'où vient-il et qu'a-t-il fait d'exceptionnel ? Certaines personnes disent qu'il a pris sa tête sous son bras et qu'il a marché avec ! Entre traces et vestiges, son histoire est à dépister dans les salles archéologiques du musée. La visite est suivie par la création d'une mini bande dessinée.

À partir de 6 ans.



**15h-18h**

## Jardinage participatif avec l'association Engrainage

Le musée se dote d'un nouveau jardin de plantes médicinales. Les dernières plantations et les boutures sont à réaliser collectivement.

**15h, 17h, 19h**

## Visites guidées *Une histoire des collections*

Présenter l'œuvre de Paul Eluard dans un ancien carmel du 17<sup>e</sup> siècle, c'est un choix qui questionne souvent. Pourtant, tout est lié à l'histoire de Saint-Denis, qui a connu de nombreuses transformations depuis l'édification de la première basilique mérovingienne à aujourd'hui, en passant par la révolution industrielle du 19<sup>e</sup> siècle. Les collections du musée, même celles sur la Commune de Paris, racontent cette trajectoire ! Cette visite permet de faire le lien et de découvrir les objets emblématiques exposés.

**À partir de 16h (créneaux toutes les 30 min.)**

## Visites guidées *Les coulisses du musée*

Inédit ! Comment vit un bâtiment vieux de 400 ans ? Que se passe-t-il derrière ses portes habituellement fermées au public ? Cette visite exceptionnelle emmène les visiteurs et visiteuses dans les réserves du musée, où sont conservées et traitées les collections. Elle donne également un aperçu du chantier de restauration des toitures, travaux nécessaires et majeurs qui vont durer plusieurs années.

**18h**

## Concert

Le Chœur Résonance et le Jeune chœur polyphonique du conservatoire de Saint-Denis, dirigés par Nathalie-Josée Audonnet, proposent des interludes musicaux de l'époque romantique. Accompagnement au piano par Stéphane Salort.

# ATELIERS EN FAMILLE

Mercredi 23 décembre | 10h

Mercredi 30 décembre | 10h



Visites-ateliers *Vive le vent d'hiver*

Pour les fêtes de fin d'année, les œuvres du musée prennent des couleurs hivernales. Petit·es et grand·es sont invité·es à redécouvrir les plaisirs de l'hiver comme les sports de glisse ou le givre. Avec un peu de chance, la reine des neiges sera peut-être de la fête ! La visite est suivie d'un atelier de création de cartes de vœux. À partir de 5 ans.

6€/4€ TR



# ÉVÉNEMENT

Dimanche 7 juin | 16h

Concert *Rencontres Chorales internationales de Seine-Saint-Denis*

Le musée, l'Université Paris 8 et l'association Densité 93 accueillent le chœur grec de l'Université Capodistrienne d'Athènes, pour un concert dans la cour de la chapelle. Avec la participation de l'ensemble Soli-Tutti.

Gratuit





## MAI

---

**Samedi 23 mai**

Nuit européenne des musées

**Jeudi 28 mai | 19h30**

Carte blanche : Saint-Denis LGBTQI+  
et le cabaret Bad Biches

**Samedi 30 mai | 16h**

Visite guidée de l'exposition *Croire et guérir. Et délivrez-nous du mal*

## JUIN

---

**Mercredi 3 juin**

24<sup>e</sup> Journées Migrants

**Samedi 6 juin | 18h-21h**

Nuit blanche : *Felices radices* de Marie-  
Pierre Brébant et François Chaignaud

**Dimanche 7 juin | 14h30**

Visite guidée *Le jardin qui soigne*

**Dimanche 7 juin | 16h**

Visite-atelier *Les plantes magiques*

**Dimanche 7 juin | 16h**

Concert *Rencontres Chorales  
internationales de Seine-Saint-Denis*

**Jeudi 25 juin | 18h30**

Visite guidée *Le jardin qui soigne*

## JUILLET

---

**Dimanche 5 juillet | 14h30**

Visite guidée de l'exposition *Croire et guérir. Et délivrez-nous du mal*

**Dimanche 5 juillet | 16h**

Visite-atelier *Les plantes magiques*

**Jeudi 16 juillet | 10h**

Visite-atelier *Contes et légendes*

**Mercredi 29 juillet | 10h**

Visite-atelier *Les plantes magiques*

## AOÛT

---

**Dimanche 2 août | 14h30**

Visite guidée de l'exposition *Croire et guérir. Et délivrez-nous du mal*

**Dimanche 2 août | 16h**

Visite-atelier *Contes et légendes*

## SEPTEMBRE

---

**Dimanche 6 septembre | 14h30**  
Visite guidée de l'exposition *Croire et guérir. Et délivrez-nous du mal*

**Dimanche 6 septembre | 16h**  
Visite-atelier *Contes et légendes*

**Samedi 19 et dimanche 20 septembre**  
Journées européennes du patrimoine

**Judi 24 septembre | 18h**  
Ciné-débat *Entre transes et hypnose : une couvade en pays Dendi (2017)*

## OCTOBRE

---

**Dimanche 4 octobre | 14h30 et 16h**  
Visites-sophrologie

**Mercredi 28 octobre | 15h et 16h**  
Visites-ateliers *Le monde invisible* (spécial Halloween)

**Judi 29 octobre | 17h30 et 18h30**  
Visites cauchemardesques *Croire, guérir et frissonner* (spécial Halloween)

## NOVEMBRE

---

**Dimanche 15 novembre | 14h30 et 16h**  
Visites guidées de l'exposition *Croire et guérir. Et délivrez-nous du mal*

## DÉCEMBRE

---

**Mercredi 23 décembre | 10h**  
Visite-atelier *Vive le vent d'hiver*

**Mercredi 30 décembre | 10h**  
Visite-atelier *Vive le vent d'hiver*

# INFORMATIONS PRATIQUES

---

Pour les visites guidées et animations, la réservation est fortement conseillée par téléphone au 01 83 72 24 57, ou sur le site internet du musée.

## MUSÉE D'ART ET D'HISTOIRE PAUL-ELUARD

22 bis, rue Gabriel Péri - 93 200 Saint-Denis

Tél. : 01 83 72 24 57 (accueil et réservations)

[musee@saintdenis.fr](mailto:musee@saintdenis.fr) - [musee-saint-denis.com](http://musee-saint-denis.com)

### HEURES D'OUVERTURE

Du mardi au vendredi : 10h/17h30

Nocturne les derniers jeudis du mois jusqu'à 20h

Samedi 11h/18h30

Dimanche 14h/18h30

(Fermeture des salles 1/4 d'heure avant les heures ci-dessus)

Fermé lundi et jours fériés

### TARIFS

Plein tarif : 5€ - Tarif réduit : 3€ (+ de 65 ans, PASS'POP Découverte)

Gratuit sur présentation d'un justificatif (- de 26 ans, étudiant.es, demandeur.ses d'emplois et bénéficiaires des minimas sociaux, personnes en situation de handicap et accompagnateur.ice, détenteur.ice du Pass Éducation...)

Gratuit le 1<sup>er</sup> dimanche de chaque mois - Tarif réduit les autres dimanches

Visites et animations : 6€ - 4€ pour les personnes bénéficiant de la gratuité des droits d'entrée

Visites en groupe (25 pers. max) :

- Réservation obligatoire par téléphone ou mail

- Établissements scolaires de Seine-Saint-Denis : gratuit

- Établissements scolaires hors Seine-Saint-Denis, classés REP et REP+ : 25€/séance

- Autres établissements scolaires hors Seine-Saint-Denis : 40€/séance

- Visites commentées autres groupes (associations, C.E) : 60€ + droit d'entrée (3€/pers.)

### ACCÈS

- Métro : ligne 13, station Porte de Paris, sortie 3

- RER : ligne B gare de La Plaine-Stade de France puis bus 230 jusqu'à Porte de Paris ; ligne D gare de Saint-Denis puis tram T8 arrêt Pierre de Geyter

- Bus : 170, 239, 253, 255, 353 arrêt Porte de Paris

- Tramway : T8 arrêt Porte de Paris ou Pierre de Geyter

- Parking public : Porte de Paris

- Vélib : station Franciade / Vélos : arceaux vélos dans l'enceinte du musée

Crédits photos : Sabine Le Néchet, Dana Wyse, Cristiano Volk.

Couverture : Visuel de l'exposition *Croire et guérir*, conception Direction de la communication

Conception graphique : Direction de la communication

Impression : Imprimerie municipale, mai 2026

